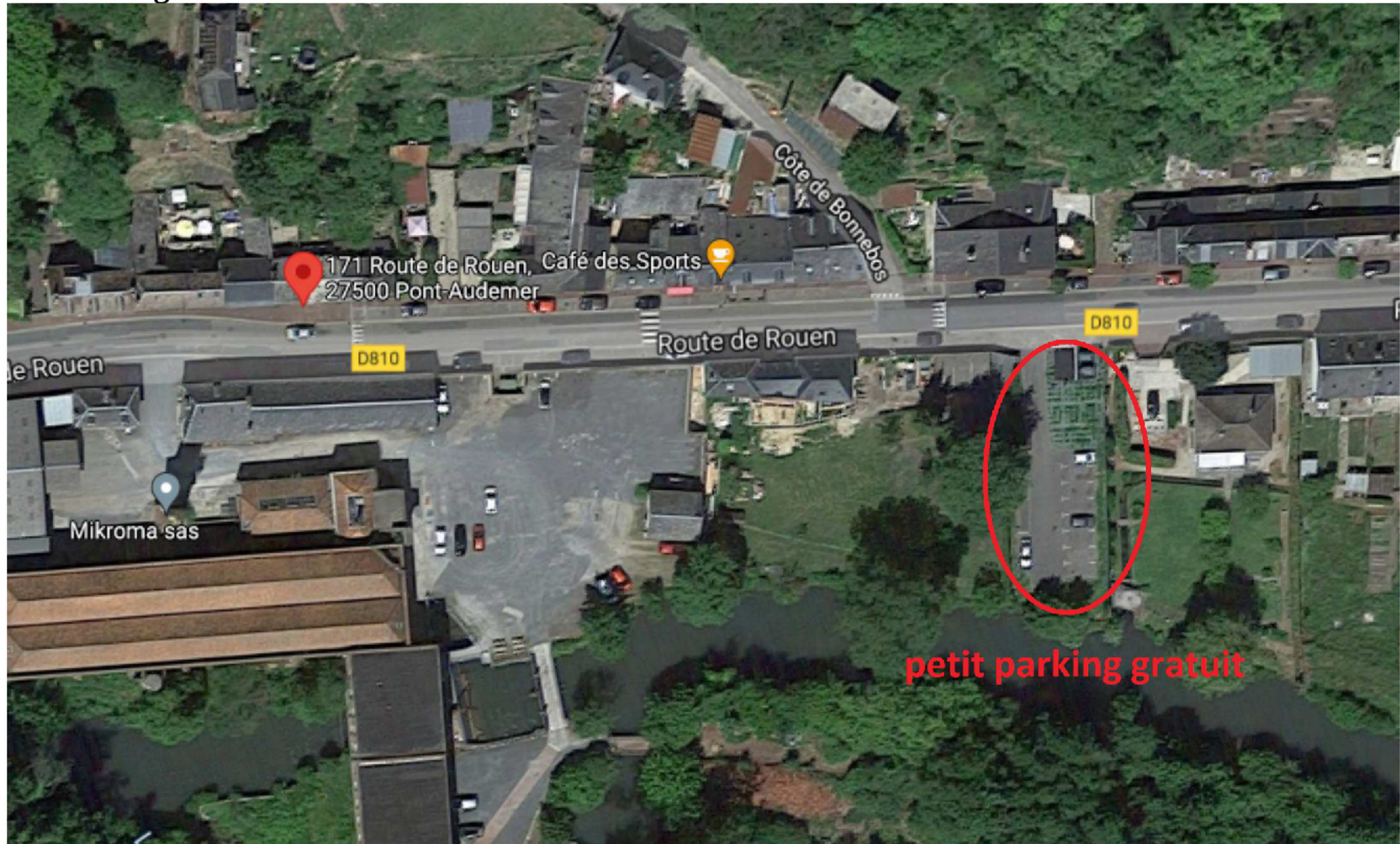


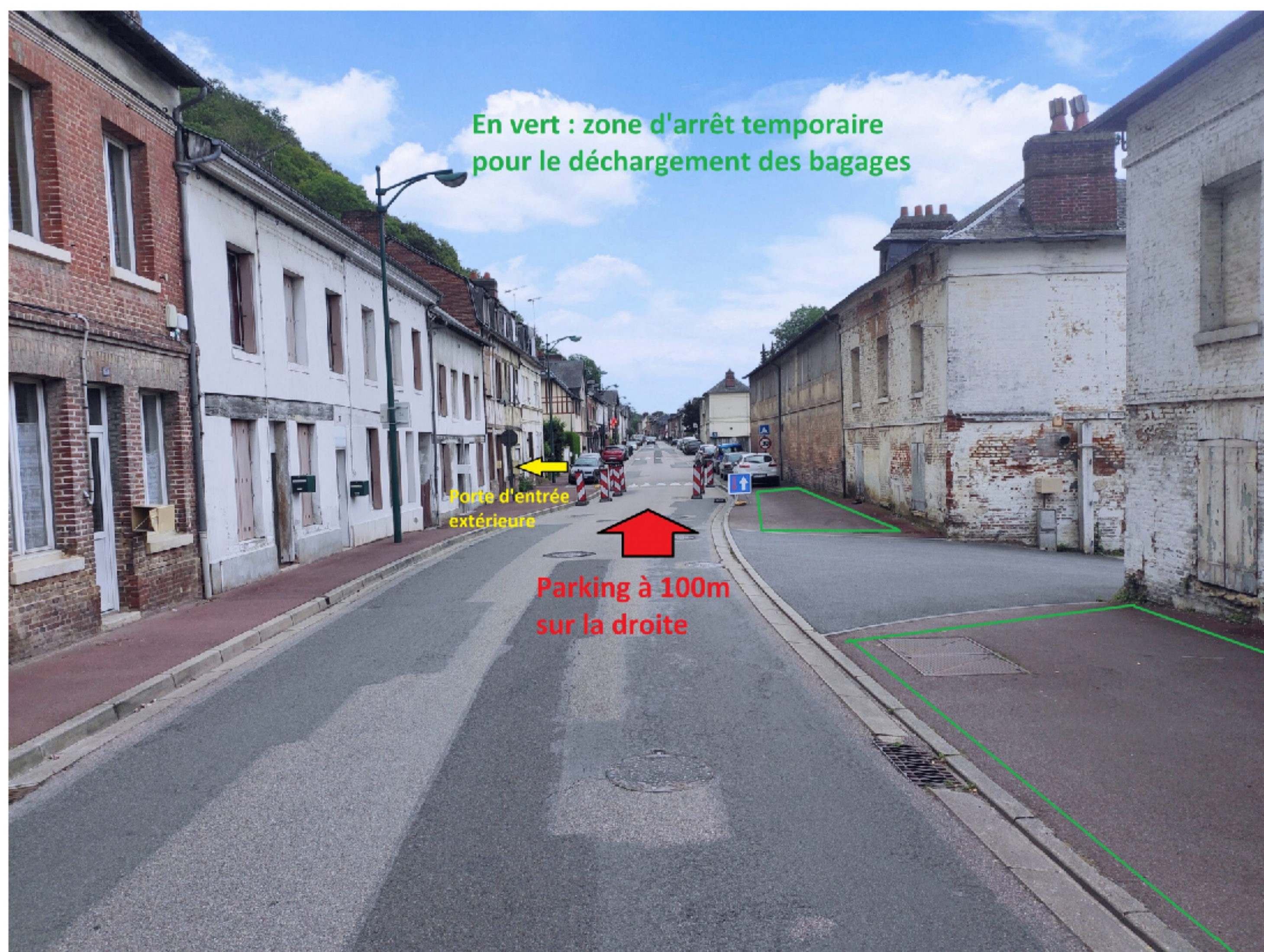
accès au logement :



Il se situe au rez de chaussée, au 171 route de Rouen 27500 Pont-Audemer.

En arrivant, vous avez la possibilité de vous garer gratuitement dans la rue donnant sur le logement ou au petit parking situé à 100m du logement.

Si vous le pouvez, pour décharger facilement vos bagages, n'hésitez pas à vous garer temporairement sur le



trottoir (zones en vert sur la photo). Éviter de vous garer devant les logements voisins, cela évitera des tensions de voisinage inutiles.

Pensez ensuite à vous garer sur une vraie place pour éviter toute contravention, car **les zones en vert ne sont pas des places de stationnement** (Néanmoins les forces de l'ordre sont assez tolérantes si vous ne restez pas)

Une fois devant le logement :

Si vous n'êtes pas en avance, vous pourrez rentrer seul en autonomie dans le logement afin de poser vos affaires. Lorsque vous êtes arrivé, appelez-nous pour nous prévenir. (07 89 97 66 67 ou 06 29 95 29 53)

Allez voir la vidéo vous montrant exactement comment rentrer dans le logement, cela vous évitera bien des tracas devant la porte. Voici le lien de la vidéo :

http://lerisloidesbaquets.fr/wp-content/uploads/2021/07/Entree_dans_le_logement.mp4

Si la vidéo du lien ne fonctionne pas voici les étapes détaillées ci-dessous :

une boîte à clé sécurisée à code se trouve à droite de la porte, elle a un revêtement en plastique noir.

1 / Basculer et faire pivoter vers le bas le couvercle de protection en plastique noir.

2 / Réinitialiser le mécanisme en poussant la target "C" tout en bas.

3 / Taper les 4 numéros du mot de passe qui vous auront été fournis, puis appuyer sur le bouton de déverrouillage en haut pour ouvrir et basculer vers le bas la porte du boîtier. En cas d'erreur, pousser la target "C" vers le bas, puis recommencer à taper vos numéros depuis le début.

4 / Une fois ouvert, prenez les trois clés. **Refermer la boîte**, pour ne pas exposer le mécanisme aux intempéries. Pour pouvoir refermer la boîte, vous devez obligatoirement retaper le code une seconde fois (c'est une sécurité du boîtier servant en cas de mauvaises manipulations).



5 / Vous voici avec trois clés de couleurs différentes, la noire permet d'ouvrir la première porte, la porte extérieure.

6 / Une fois rentrée vous avez en face de vous 2 portes, la porte d'entrée du studio est celle se trouvant sur votre droite.

Pour ouvrir cette porte il y a 2 clés. La clé jaune vous permet d'ouvrir le verrou en haut de la porte, et la clé rouge vous permet d'ouvrir la serrure se trouvant dessous la poignée de la porte.

Bravo, vous venez d'entrer dans le studio, vous allez enfin pouvoir souffler et vous reposer.

Lorsque vous quitterez définitivement le logement, pour votre départ, merci de bien penser à remettre les clés dans sa boîte sécurisée et bien la refermer.

Bienvenue à vous, au Rislois des Baquets !